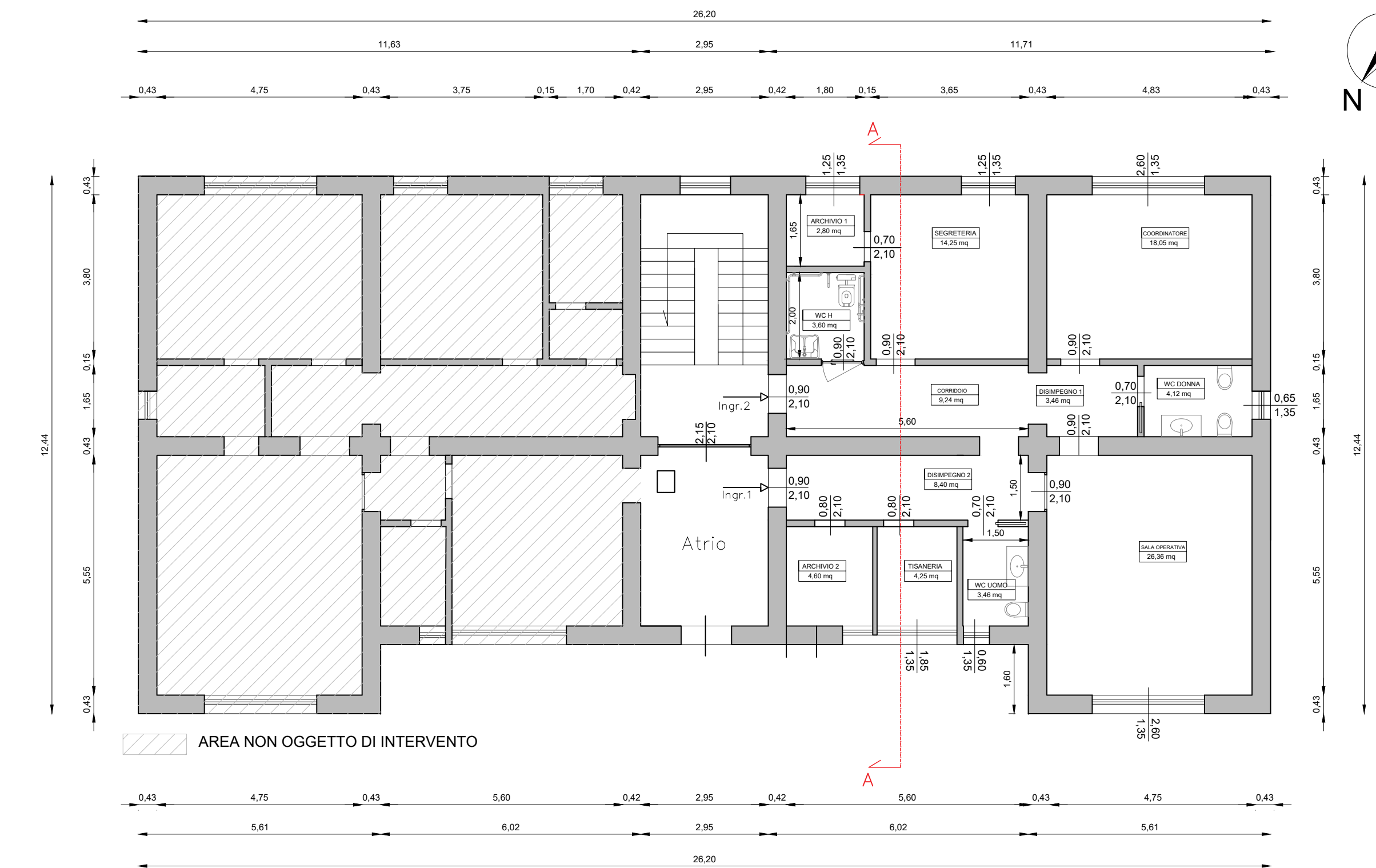


1 Pianta demolizioni e ricostruzioni
Scala 1:100



2 Pianta Piano Primo - Progetto
Scala 1:100



COMUNE DI VALLATA Provincia di Avellino

INTERVENTO DI REALIZZAZIONE DELLA "CENTRALE OPERATIVA TERRITORIALE DI VALLATA"

Committente: Azienda Sanitaria Locale di Avellino

PROGETTO ESECUTIVO

Cup: H13D22000110001



Via Tagliamento, n° 43 - Tel. 0825/39983 - Fax 0825/1911377
83100 - AVELLINO
pec: massimo.maglio2@ingpec.eu



ELAB. A.02.01

GENNAIO
2023

Scala 1:100

A2

GRAFICI PROGETTO

Pianta demolizioni e ricostruzioni
Pianta Piano Primo

AZIENDA SANITARIA LOCALE DI AVELLINO

Direttore Generale
Dott. Mario N.V. Ferrante

Responsabile unico del procedimento
Ing. Antonio Caggiano

IL PROGETTISTA

Ing. Massimo Maglio